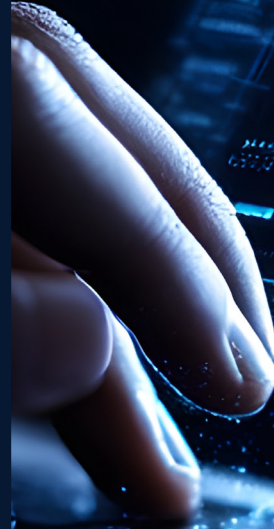


# **SANAYİYE YÖNELİK AR-GE TEMELLİ ULUSAL DESTEK PROGRAMLARI**







# İÇİNDEKİLER

3

8

## TÜBİTAK PROGRAMLARI

9

1507 KOBİ AR-GE BAŞLANGIÇ  
DESTEK PROGRAMI

11

1501 SANAYİ AR-GE PROJELERİ  
DESTEK PROGRAMI

13

1505 ÜNİVERSİTE-SANAYİ İŞ BİRLİĞİ  
DESTEK PROGRAMI

15

1702 PATENT TABANLI TEKNOLOJİ  
TRANSFERİ DESTEKLEME PROGRAMI

17

1707 SİPARİŞE DAYALI  
AR-GE PROGRAMI

19

2244 SANAYİ-DOKTORA PROGRAMI

1004 MÜKEMMELLİYET MERKEZİ  
DESTEK PROGRAMI

23

1833 SAYEM YEŞİL DÖNÜŞÜM PROGRAMI

27

1832 SANAYİDE YEŞİL DÖNÜŞÜM ÇAĞRISI

31

1711 YAPAY ZEKA EKOSİSTEM ÇAĞRISI

35

**TEKNOLOJİ HAZIRLIK SEVİYESİ (THS)  
BİLGİLENDİRME**

**40**

**ÜNİVERSİTE-SANAYİ İŞ BİRLİĞİ**

**41**

# İÇİNDEKİLER

# ANAHTAR KELİMELEER

## AR-GE

Ar-Ge, 'araştırma' ve 'geliştirme' kelimelerinin kısaltmasıdır. Ar-Ge, yeni ürünlerin veya üretim süreçlerinin ortaya çıkarılmasına yönelik sistemli ve yaratıcı çalışmalardır.

## ÜR-GE

ÜR-Ge, 'ürün geliştirme'nin kısaltmasıdır. Genellikle bir ürünlerdeki geliştirme ve iyileştirme faaliyetlerini kapsar. Örneğin, bir iş makinesi üretiyorsanız ve bu iş makinesinin 2020 modelinin tasarlanması gibi iyileştirme çalışmaları yapıyorsanız, buna ÜR-Ge denir. Ancak, yeni bir tip iş makinesi tasarlıyorsanız, bu Ar-Ge kapsamına girer.

## KOBİ

Yıllık net satış hasılatı ya da bilançosu 500 milyon Türk lirasını aşmayan ve bünyesinde 250 kişiden az eleman istihdam eden işletmelerdir.

## MİKRO İŞLETME

Yıllık net satış hasılatı ya da bilançosu 10 milyon Türk lirasını aşmayan ve bünyesinde 10 kişiden az eleman istihdam eden işletmelerdir.

## KÜÇÜK İŞLETME

Yıllık net satış hasılatı ya da bilançosu 100 milyon Türk lirasını aşmayan ve bünyesinde en fazla 50 eleman çalıştıran işletmelerdir.

## ORTA ÖLÇEKLİ İŞLETMELER

Yıllık satış hasılatı ya da bilançosu 500 milyon Türk lirasını aşmayan ve bünyesinde 250 kişiden az eleman istihdam eden işletmelerdir.



# ANAHTAR KELİMELER :

## TGB

'Teknoloji Geliştirme Bölgesi'nin kısaltmasıdır. Üniversiteler/araştırma kurumları ve sanayi kuruluşlarının aynı ortam içerisinde araştırma, geliştirme ve yenilikçilik çalışmalarını sürdürdüğü; birbirleri arasında bilgi ve teknoloji transferi gerçekleştirdiği, yenilikçilik ve teknoloji ekosistemidir.

## TÜR

Teknoloji Ürün Deneyim Belgesi, Ar-Ge çalışmalarının çıktısı olan mal ve hizmetler için Sanayi ve Teknoloji Bakanlığı Milli Teknoloji Genel Müdürlüğü'nün verdiği bir belgedir.

## NACE KODU

Ekonomik Faaliyetlerin İstatistik Sınıflaması anlamına gelmektedir. İş yerlerinin çalıştıkları alanlara göre tehlike sınıflarını belirleyen sistemin oluşturduğu altı haneli bir koddur.

## GTİP

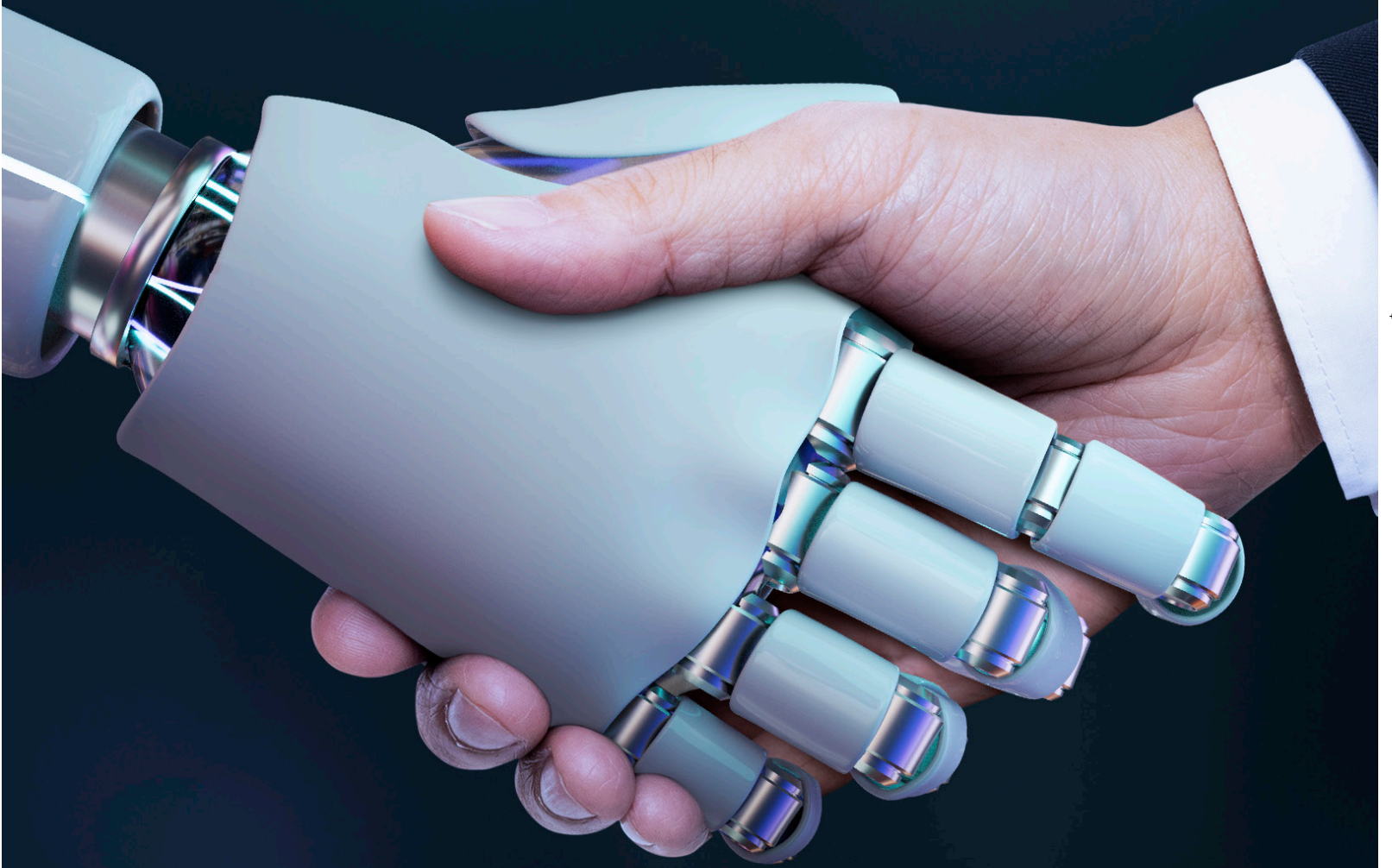
Gümrük Tarife İstatistik Programının Kısaltmasıdır. Gümrük tarife cetvelinde on ikili koda verilen isimdir.

## TEYDEB

Teknoloji ve Yenilik Destek Programları Başkanlığı'nın kısaltmasıdır.

## TTO

Teknoloji Transfer Ofisi'nin kısaltmasıdır.







# TÜBİTAK DESTEK PROGRAMLARI



TÜBİTAK



# TÜBİTAK 1507

## KOBİ AR-GE BAŞLANGIÇ

## DESTEK PROGRAMI

KOBİ'lerin proje esaslı araştırma, teknoloji geliştirme ve yenilikçilik faaliyetlerini hibe yoluyla teşvik etmeyi amaçlayan çağrılı bir programdır.



### BAŞVURU DÖNEMİ

Yılda iki kez çağrılı olarak yapılmaktadır.  
(Ocak-Temmuz)



### PROJE BÜTÇESİ VE DESTEK ORANI

En fazla 2.400.000 TL  
%75



### DESTEK SÜRESİ

18 Ay



## PROGRAM HEDEFLERİ NELERDİR?

### Küçük ve orta büyüklükteki işletmelerin (KOBİ);

- Rekabet güçlerini ve ihracat kapasitelerini artırmak
- Ortak ya da tek başına sistematik Ar-Ge ve yenilik projeleri yapabilmelerini sağlamak
- Proje esaslı araştırma, teknoloji geliştirme ve yenilikçilik faaliyetlerini desteklemek
- Ar-Ge nitelikli, yenilik faaliyetleri oluşturmaları için teşvik etmek
- Ar-Ge ve yenilikçilik kültürünün yerleşmesine ve yaygınlaşmasına katkı sağlamak hedeflenmektedir.

## KİMLER BAŞVURU YAPABİLİR?

- Programa sadece KOBİ ölçeğinde olan Türkiye'deki yerleşik sermaye şirketleri başvuru yapabilmektedir.
- İki ortaklı olmak kaydıyla bir firmanın en fazla beş projesine destek sağlanmaktadır.

## DESTEK ÖZELLİKLERİ NELERDİR?

- Proje 18 aya kadar desteklenmektedir.
- Proje bütçesi en fazla 2.400.000 TL'dir.
- Proje kapsamında KOBİ'ler %75 oranında desteklenmektedir.
- Başarılı projelerde fikir sahibi araştırmacıya 40.000 TL teşvik ödülü verilmektedir.
- Ön ödeme talep edilebilir.
- Proje bütçesinin %25'ini geçmemesi şartıyla ön ödeme talep edilebilir.

## PROGRAM HANGİ GİDERLERİ DESTEKLEMEDİR?

- Personel giderleri
- Seyahat giderleri
- Alet, teçhizat, yazılım ve yayın alım giderleri
- Malzeme ve sarf giderleri
- Yurt içi ve yurt dışı danışmanlık hizmeti ve diğer hizmet alım giderleri
- Ar-Ge kurum ve kuruluşlarına yaptırılan Ar-Ge hizmet giderleri

# TÜBİTAK 1501 SANAYİ AR-GE PROJELERİ DESTEK PROGRAMI

Sanayi AR-GE Destek Programı, küçük ve orta büyüklükteki işletmelerin proje esaslı araştırma, teknoloji geliştirme ve yenilikçilik faaliyetlerinin desteklenmesi amacıyla oluşturulan bir çağrı programıdır.



## BAŞVURU DÖNEMİ

Yılda iki kez çağrılı olarak yapılmaktadır.  
(Ocak-Temmuz)



## PROJE BÜTÇESİ VE DESTEK ORANI

Projede bütçe sınırı bulunmamaktadır.  
%75



## DESTEK SÜRESİ

24-36 Ay



## PROGRAM HEDEFLERİ NELERDİR?

- Uluslararası rekabet gücünün ve ihracat kapasitesinin artırılması
- Yurt dışına bağımlı olunan teknolojilerde rekabetçi yerli teknolojilerin kazanılması
- Güçlü ticarileşme potansiyeline sahip teknolojik ürünlerin geliştirilmesi
- Ortaklı Ar-Ge ve yenilik projeleri yapabilme yetkinliğinin kazandırılması
- Proje esaslı araştırma, teknoloji geliştirme ve yenilikçilik faaliyetlerinin desteklenmesi
- Üniversite iş birliği ile Ar-Ge ve yenilik projeleri yapabilme yetkinliğinin kazandırılması

## KİMLER BAŞVURU YAPABİLİR?

- Programa sadece KOBİ ölçeğinde olan Türkiye'deki yerleşik sermaye şirketleri başvuru yapabilmektedir.

## DESTEK ÖZELLİKLERİ NELERDİR?

- Proje 24-36 aya kadar desteklenmektedir.
- Programda bütçe sınırı bulunmamaktadır.
- KOBİ ölçeğindeki kuruluşlar %75 oranla desteklenmektedir.
- Proje bütçesinin %25'ini geçmemesi şartıyla ön ödeme talep edilebilir.

## PROGRAM HANGİ GİDERLERİ DESTEKLEMEDİR?

- Personel giderleri
- Seyahat giderleri
- Alet, teçhizat, yazılım ve yayın alım giderleri
- Malzeme ve sarf giderleri
- Yurt içi ve yurt dışı danışmanlık hizmeti ve diğer hizmet alım giderleri
- Ar-Ge kurum ve kuruluşlarına yaptırılan Ar-Ge hizmet giderleri



# TÜBİTAK 1505 ÜNİVERSİTE-SANAYİ İŞ BİRLİĞİ DESTEK PROGRAMI

Üniversite-sanayi iş birliği programı, üniversiteler ile sanayi kuruluşlarının ortak projeler yürütmesini amaçlayan; üniversitelerin bilgi birikimini, özel sektörün ihtiyaçları doğrultusunda ürüne veya sürece dönüştürerek sanayiye aktarılmasını ve ticarileştirilmesini hedefleyen bir programdır.



## BAŞVURU DÖNEMİ

Yılın her dönemi başvuruya açıktır.

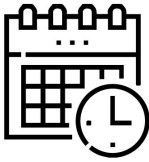


## PROJE BÜTÇESİ VE DESTEK ORANI

Desteklenecek kısım en fazla **1.500.000 TL**

Kobiler **%75**,

Büyük Ölçekli İşletmeler **%60**



## DESTEK SÜRESİ

24 Ay

## PROGRAM HEDEFLERİ NELERDİR?

- Yeni bir ürün üretilmesi
- Mevcut bir ürünün geliştirilmesi ve iyileştirilmesi
- Ürün kalitesi veya standardının yükseltilmesi
- Maliyet düşürücü nitelikte yeni tekniklerin ve yeni üretim teknolojilerinin geliştirilmesi

## KİMLER BAŞVURU YAPABİLİR?

Programa, Müşteri Kuruluş ve Yürütücü Kuruluş ortak başvuru yapabilir.

- **MÜŞTERİ KURULUŞ:** KOBİ veya BÜYÜK ölçekli tüm sermaye şirketleri
- **YÜRÜTÜCÜ KURULUŞ:** Üniversite, Araştırma Altyapısı, Kamu Araştırma Merkez ve Enstitüleri

## DESTEK ÖZELLİKLERİ NELERDİR?

- Proje 24 aya kadar desteklenmektedir.
- TÜBİTAK tarafından desteklenecek olan miktar en fazla 1.500.000 TL'dir.
- KOBİ'ler %75, büyük ölçekli işletmeler ise %60 oranında desteklenmektedir.
- KOBİ'ler proje bütçesinin geri kalan %25'ini büyük ölçekli kuruluşlar ise %40'ını karşılamaktadır.

## PROGRAM HANGİ GİDERLERİ DESTEKLEMEDİR?

- Personel giderleri
- Seyahat giderleri
- Alet, teçhizat, yazılım ve yayın alım giderleri
- Malzeme alımları
- Hizmet alımları
- Bursiyer
- Sözleşmeli personel

Nitelik	Çalışmayan Bursiyer	Çalışan Bursiyer
Önlisans/ Lisans Öğr.	4.800 TL/AY	-
Yüksek Lisans Öğr.	16.500 TL/AY	4.800 TL/AY
Doktora Öğr.	24.000 TL/AY	2.975 TL/AY
Doktora Sonrası Arş. Gör.	13.230 TL/AY	-

# TÜBİTAK 1702

## PATENT TABANLI TEKNOLOJİ

## TRANSFERİ DESTEKLEME ÇAĞRISI

Üniversitelerde, araştırma kurumlarında ve teknoloji geliştirme bölgelerinde geliştirilmiş patentli teknolojilerin sanayiye aktarılmasını sağlamak amacıyla, Yenilik Destek Programı kapsamında oluşturulan bir çağrı programıdır.



### BAŞVURU DÖNEMİ

Çağrılı bir programdır. Çağrı süreçleri boyunca başvuruda bulunulabilir.



### PROJE BÜTÇESİ VE DESTEK ORANI

Her çağrıda değişiklik göstermektedir.

Büyük ölçekli Müşteri Kuruluşlar: **%60**,  
KOBİ ölçeğindeki Müşteri Kuruluşlar **%75**



### DESTEK SÜRESİ

60 Ay





## PROGRAM HEDEFLERİ NELERDİR?

Programın hedefi, teknoloji sağlayıcı kuruluşlar tarafından yürütülen araştırma, geliştirme ve yenilik projeleri sonucunda ortaya çıkan ve patent ile korunan teknolojilerin, lisanslama veya devir yoluyla Türkiye’de yerleşik sermaye şirketlerine aktarılmasını sağlamaktır.

## KİMLER BAŞVURU YAPABİLİR?

Müşteri kuruluş ve en az bir teknoloji sağlayıcı kuruluş ortak başvuru yapabilmektedir. Müşteri kuruluş, KOBİ ya da büyük ölçekli kuruluşlardan biri olabilir.

- **TEKNOLOJİ SAĞLAYICI KURULUŞ:** Üniversiteler, araştırma altyapıları, teknoloji geliştirme bölgesi şirketleri ve teknoloji transfer ofisleri teknoloji sağlayıcı kuruluş olarak tanımlanmaktadır.
- **MÜŞTERİ KURULUŞ:** Teknoloji Sağlayıcı Kuruluşun hak sahibi olduğu ulusal veya uluslararası patentler ile korunan teknolojileri lisanslama veya devir yolu ile almış, ekonomik değer oluşturmayı hedefleyen sermaye şirketi olarak tanımlanmıştır.

## DESTEK ÖZELLİKLERİ NELERDİR?

- Projeler en fazla 60 ay süre ile desteklenmektedir.
- Proje bütçesi her çağrıda değişiklik göstermekle birlikte, en son çağrıda 4.000.000 TL olarak belirlenmiştir.
- Destek oranı, büyük ölçekli müşteri kuruluşlar için %60, KOBİ ölçeğindeki müşteri kuruluşlar için ise %75 oranındadır.

## PROGRAM HANGİ GİDERLERİ DESTEKLEMEDİR?

- Teknoloji sağlayıcı kuruluşun hak sahibi olduğu patent ya da patentlerle korunan teknolojilerin, lisanslama veya devir yöntemleri ile aktarılması aşamasında ve bu teknolojileri uygulamaya yönelik teknoloji sağlayıcı kuruluştan alınacak hizmetlere ilişkin harcama ve giderler program kapsamında desteklenmektedir.

# TÜBİTAK 1707

## SİPARİŞE DAYALI

## AR-GE PROGRAMI

Ülkemizdeki sanayi kuruluşlarının büyük kısmını oluşturan KOBİ'lerin müşteri kuruluş ile ortak geliştireceği yenilikçi ürün ve süreçleri desteklemeyi ve sanayi kuruluşları arasındaki iş birliklerini artırmayı hedefleyen bir programdır.



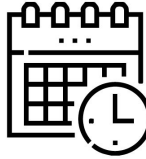
### BAŞVURU DÖNEMİ

Çağrılı bir programdır.



### PROJE BÜTÇESİ

Programın Üst Limiti: **7.500.000 TL**



### DESTEK SÜRESİ VE ORANI

24 Ay

%40-50

### KİMLER BAŞVURU YAPABİLİR?

- Başvuru ve destek aşamalarında muhatap kuruluş müşteri kuruluş olur.
- Bir müşteri kuruluş (KOBİ veya büyük ölçekli) ve en az bir tedarikçi kuruluş (KOBİ ölçeğindeki) ortak başvuru yapmalıdır.



## PROGRAM HEDEFLERİ NELERDİR?

- Sanayi kuruluşları arasında iş birliklerinin artırılması
- Söz konusu iş birlikleriyle proje yönetimine daha deneyimli olan kuruluşların deneyimini KOBİ'lere aktarması için imkan tanınması
- Ar-Ge çıktılarının ticari ürünlere dönüşmesi
- Müşteri kuruluş içinden ikincil firmaların doğması için teşvik edilmesi
- Büyük firmaların, kurumsal ataletleri nedeniyle zorlandıkları projeleri daha hızlı hareket edebilen KOBİ'lere yönlendirebilmesi

## PROGRAMA İLİŞKİN ÖNEMLİ HUSUSLAR

- Sipariş Ar-Ge çağrılarında, hızla ürüne dönüşebilecek ve yüksek ticarileşme potansiyeline sahip Ar-Ge projeleri desteklenmektedir.
- Projelerde Ar-Ge çalışmalarının tedarikçi kuruluş tarafından yapılması ve proje çıktısı ürünün müşteri kuruluş ve/veya tedarikçi kuruluş tarafından pazara sunulması ticarileştirilmesi beklenmektedir. Müşteri Kuruluş, tedarikçi kuruluşun Ar-Ge maliyetlerine eş finansman desteği sağlayacaktır.
- BİGG ya da Teknogirişim Sermayesi Desteği almış firmaların tedarikçi kuruluş olarak yer alması durumunda TÜBİTAK destek oranı %50 olarak uygulanmaktadır.
- Proje önerilerinin, tedarikçi kuruluşun yapacağı çalışmaları içermesi gerekmektedir. Pazar araştırması ve ekonomik yapılabirlik incelemesi son derece önem taşımaktadır.
- Tedarikçi kuruluşun Ar-Ge çalışmalarını yürüterek ürünü (veya süreci) geliştirmesi ve müşteri kuruluşun projenin hedeflendiği şekilde yürütüldüğünü takip etmesi beklenmektedir.

## PROGRAM HANGİ GİDERLERİ DESTEKLEMEDİR?

- Personel giderleri
- Seyahat giderleri
- Danışmanlık giderleri
- Hizmet alımı giderleri
- Alet, teçhizat, yazılım, yayın alım giderleri
- Malzeme ve sarf giderleri

# TÜBİTAK 2244 SANAYİ DOKTORA PROGRAMI

Programın amacı, sanayinin ihtiyaç duyduğu doktora derecesine sahip nitelikli insan kaynağını üniversite-sanayi iş birliği desteğiyle yetiştirerek sanayide doktoralı araştırmacıların istihdamını artırmak ve üniversite/araştırma altyapısı ile sanayi iş birliğini geliştirmektir.



## BAŞVURU DÖNEMİ

Çağrı kapsamında 365 gün başvuru yapılabilmektedir.



## PROGRAM BURS BÜTÇESİ

Tam Zamanlı Doktora Öğrecisi **25.800TL/Ay**

Kısmi Zamanlı Doktora Öğrecisi **7.200TL/Ay**

İstihdam Desteği

Proje Teşvik İkramiyesi (PTİ)



## DESTEK SÜRESİ

48 Ay burs desteği

36 Ay İstihdam desteği

%75 Destek Oranı

## PROGRAM BAŞVURUSU HAKKINDA

Programa bir üniversite/araştırma altyapısı ile özel sektör kuruluşu ortak başvuru gerçekleştirmektedir. Başvuru sahibi üniversite/araştırma altyapısıdır.

Üniversite ile özel sektör kuruluşları arasındaki iş birliği modelleri şunlardır:

- **Üniversite-Sanayi İş Birliği Modeli:** Bir üniversite/araştırma altyapısı ile bir özel sektör kuruluşunun bir araya geldiği ortaklı projelerdir.
- **Rekabet Öncesi Üniversite-Sanayi İş Birliği Modeli:** Bir üniversite/araştırma altyapısı ile en az iki özel sektör kuruluşunun bir araya geldiği ortaklı projelerdir.

Projede ortak olarak yer alacak özel sektör kuruluşunun aşağıdaki kriterlerden birini sağlaması gerekmektedir:

- Ar-Ge veya Tasarım Merkezine Sahip Şirket
- Teknoloji Geliştirme Bölgesinde Yer Alan Şirket
- TÜBİTAK Projesi Sonuçlandırmış Şirket



# PROGRAMDAN YARARLANABİLECEK BURSIYER KRİTERLERİ

- Doktora programı için yüksek lisans derecesine sahip olmak
- Bütünleşik doktora programı için lisans derecesine sahip olmak
- Bilimsel hazırlık hariç olmak üzere yüksek lisans sonrası doktora programına kayıtlı adaylar için eğitiminin en geç 6.döneminde olmak
- Bütünleşik doktora programına kayıtlı adaylar için en geç 8.döneminde olmak
- Özel öğrenci statüsünde veya projenin yürütüldüğü üniversite dışında bir üniversitede doktora programına kayıtlı olmamak
- Kamu görevinden çıkarılmamış olmak veya olağanüstü hal döneminde alınan tedbirler nedeniyle görevlerine son verilmemiş olmak

## 2244-SANAYİ DOKTORA PROGRAMINA İLİŞKİN ÖNEMLİ HUSUSLAR

- 2244-Sanayi Doktora Programı kapsamında desteklenen bursiyerler, "BİDEB 2250-Lisansüstü Bursları Performans Programı"na başvuru yapmaları durumunda performans kriterlerine göre 8.700 TL/aya kadar ek burs alabilirler.
- Üniversite-Sanayi iş birliği modelinde projenin faaliyet alanlarıyla ilgili olmak şartıyla **en az 3 doktora öğrencisinin** doktora programına dahil olması gerekir.
- Rekabet Öncesi Üniversite-Sanayi iş birliği modelinde projenin faaliyet alanlarıyla ilgili olmak şartıyla **en az 5 doktora öğrencisinin** doktora programına dahil olması gerekir.

Mezuniyet sonrasında istihdam edilen araştırmacılar için TÜBİTAK tarafından 36 ay süreyle özel sektör kuruluşlarına istihdam desteği sağlanır. Üniversite-Sanayi iş birliği modelinde araştırmacılara ödenen ücretin % 40'ı, Rekabet Öncesi Üniversite - Sanayi iş birliği modelinde ise % 60'ı TÜBİTAK tarafından desteklenir.

# BAŞVURU BELGELERİ

- Proje Öneri Formu
- Bütçe Öneri Formu
- Projeye dahil Türkiye'deki yükseköğretim kurumları veya araştırma altyapıları ile özel sektör kuruluşları arasında imzalanacak protokolün aslı veya onaylı örneği
- 6550 sayılı kanun kapsamında yeterlik almış araştırma altyapılarının başvuru yapması halinde araştırma altyapılarının, proje kapsamında doktora bursiyerlerinin eğitim görmesinin planlandığı üniversite ile imzalayacakları protokolün aslı veya onaylı örneği



# TÜBİTAK 1004 MÜKEMMELİYET MERKEZİ

Program yükseköğretim kurumları araştırma altyapılarının, özel sektör Ar-Ge/ Tasarım merkezleri ve kamu Ar- Ge birimleri ile iş birliği yaparak uzmanlaşmasını ve mükemmeliyet merkezi haline gelebilmelerini hedefleyerek geliştirilen ürün ve teknolojileri özel sektöre transfer edebilecek yüksek teknoloji platformlarının oluşturulmasını amaçlamaktadır.



## BAŞVURU DÖNEMİ

Çağrılı bir programdır. Çağrı süreçleri boyunca başvuruda bulunulabilir.



## PROJE BÜTÇESİ

Çağrı kapsamında belirlenmektedir. (en az 150.000.000 TL)



## DESTEK SÜRESİ

En fazla 48 ay








## KİMLER BAŞVURU YAPABİLİR?

- YÖK tarafından belirlenen araştırma üniversiteleri ve 6550 sayılı Kanun kapsamında yeterlik almış araştırma altyapıları, YÖNETİCİ KURULUŞ olarak başvuru yapabilirler.
- Sunulacak araştırma programlarının iş birliği kapsamında, **en az iki Ar-Ge Tasarım merkezi** ve **en az iki araştırma altyapısı** veya **Kamu Ar-Ge biriminden** oluşması zorunludur.
- Başvurularda yer alan üniversitelerin bünyelerinde başvuru konusu ile uyumlu araştırma altyapılarının olması gerekmektedir.
- Başvuru sahibinin, araştırma ve aday araştırma üniversitesi olması durumunda sunulacak araştırma programının, Yükseköğretim Kurulu (YÖK) tarafından belirlenen araştırma ve aday araştırma üniversitelerine, 11. Kalkınma Planı'ndaki öncelikli sektörler/alt alanlar ve üniversitelerin yetkinlikleri dikkate alınarak atanan ihtisas alanları ile uyumlu olması gerekmektedir.

Başvuru aşamasında oluşturulacak iş birliği ağının:

- Geliştirilecek teknolojinin kullanımına yönelik kilit adımları içeren **Teknoloji Kazanım Yol Haritası**'nın hazırlanması,
- İş birliği platformunun **Yönetişim Modeli**'nin belirlenmesi,
- Teknoloji Kazanım Yol Haritası doğrultusunda yürütülecek projelerin sunulması beklenmektedir.



 <p><b>Nitelik</b></p> <p>Önlisans/ Lisans Öğr. Yüksek Lisans Öğr. Doktora Öğr. Doktora Sonrası Arş. Gör.</p>	 <p><b>Ücret Karşılığı Çalışmıyor ise</b></p> <p>4.800 TL/AY 16.500 TL/AY 24.000 TL/AY 32.000 TL/AY</p>	 <p><b>Ücretli Çalışıyor ise</b></p> <p>- 4.800 TL/AY 6.600 TL/AY -</p>
--	--	--



## DESTEK ÖZELLİKLERİ NELERDİR?

- Projenin destekleme süresi en fazla 48 ay olmaktadır.
- TÜBİTAK her çağrıda farklı bir üst limit belirlemektedir. Son çağrıda belirlenen üst limit 150.000.000 TL'dir.
- Araştırma programında yer alacak Ar-Ge ve yenilik faaliyetlerinin Teknoloji Hazırlık Seviyesi (THS) 3-6 düzeyinde olması beklenir.

## PROGRAM HANGİ GİDERLERİ DESTEKLEMEDİR?

- Alet, makine, teçhizat
- Yazılım ve yayın alımı, sarf malzemesi
- Danışmanlık ve hizmet alımı
- Seyahat
- Personel, bursiyer
- Proje çıktı ve sonuçlarının paylaşımı
- Yayın giderleri

# 1833 SAYEM YEŞİL DÖNÜŞÜM PROGRAMI



Programın amacı, sanayinin yeşil dönüşümünü desteklemek, çevre dostu ve sürdürülebilir teknolojiler geliştirmek için özel sektör, üniversiteler ve kamu iş birliğiyle yenilikçi platformlar oluşturmaktır. Bu platformlar aracılığıyla katma değeri yüksek ürün ve ürün gruplarının geliştirilmesi, sanayinin yeşil büyümesine katkı sağlanması ve Türkiye'nin çevre dostu üretim kapasitesinin artırılması hedeflenmektedir.



## BAŞVURU DÖNEMİ

YILDA İKİ KEZ ÇAĞRILI  
OLARAK YÜRÜTÜLMEKTEDİR



## PROJE BÜTÇESİ

ÜST LİMİTİ  
300.000.000 TL



## DESTEK SÜRESİ VE ORANI

36 AY



28

# KİMLER BAŞVURU YAPABİLİR?

**Yönetici kuruluş (ÜPYK) büyük ölçekli veya orta ölçekli kuruluş olmalı ve aşağıdaki niteliklerden en az bir tanesine sahip olmalıdır:**

- Ar-Ge Merkezi Belgesi sahip veya Teknopark şirketi olup en az 2 TÜBİTAK projesi tamamlamış olmalı.
- Uluslararası projelerde görev alıp en az 2 TÜBİTAK projesi tamamlamış olmalı.
- 3 TÜBİTAK projesi tamamlamış olmalı.
- Son 3 yılda herhangi bir yıl için Ar-Ge harcaması 15 milyon TL üzerinde olmalı.

**Proje yöneticisi kuruluş dışında platformda aşağıda belirtilen özelliklere sahip en az 3 proje ortağı yer almalıdır. Aksi takdirde başvuru kabul edilmez.**

- Ar-Ge Merkezi veya Tasarım Belgesi'ne sahip Türkiye'de yerleşik sermaye şirketi
- Kurum
- KOBİ ölçeğinde sermaye şirketi

# DESTEK ORANI VE BÜTÇE

- Programın üst limiti 300.000.000 TL'dir. Platformda yer alacak kuruluşlar için bütçe üst limiti; KOBİ'ler için 15 milyon TL, büyük ölçekli kuruluşlar için 60 milyon TL, üniversiteler ve araştırma kurumları için ise 10 milyon TL'dir
- Kabul edilen bütçenin büyük ölçekli kuruluşlar için %70'i, KOBİ'ler için %80'i, deprem bölgesindeki KOBİ'ler için ise %90'ı TÜBİTAK tarafından geri ödemeli destek olarak kuruluşa ödenecektir.

# PROGRAM

## HANGİ GİDERLERİ DESTEKLEMEDİR?

- Personel giderleri
- Seyahat giderleri
- Alet/teçhizat giderleri
- Ar-Ge ve Test kuruluşlarına yaptırılan işlere ait giderler Hizmet alımları
- Malzeme giderleri
- Bursiyer giderleri (sadece kurumlar için)
- Proje Teşvik İkramiyesi (sadece kurumlar için)
- Kurum hissesi (sadece kurumlar için)



# 1832 SANAYİDE YEŞİL DÖNÜŞÜM ÇAĞRISI





Programın amacı, özel sektör kuruluşlarının yeşil dönüşüm faaliyetlerine yönelik daha önce yapılan Ar-Ge çalışmaları ile elde edilmiş prototiplerin ticarileşme öncesi faaliyetlerini desteklemektir. Bu kapsamda, önceden Ar-Ge çalışması yapılmış ve belli bir aşamaya gelmiş ancak henüz ticarileşmemiş ürünler veya süreçler (THS 5-9) desteklenecektir.



## BAŞVURU DÖNEMİ

YILDA İKİ KEZ ÇAĞRILI  
OLARAK YÜRÜTÜLMEKTEDİR



## PROJE BÜTÇESİ

KÜÇÜK ÖLÇEKLİ KURULUŞ:  
8.500.000 TL

ORTA ÖLÇEKLİ KURULUŞ:  
13.000.000 TL

BÜYÜK ÖLÇEKLİ KURULUŞ:  
25.000.000 TL



## DESTEK SÜRESİ VE ORANI

24 AY

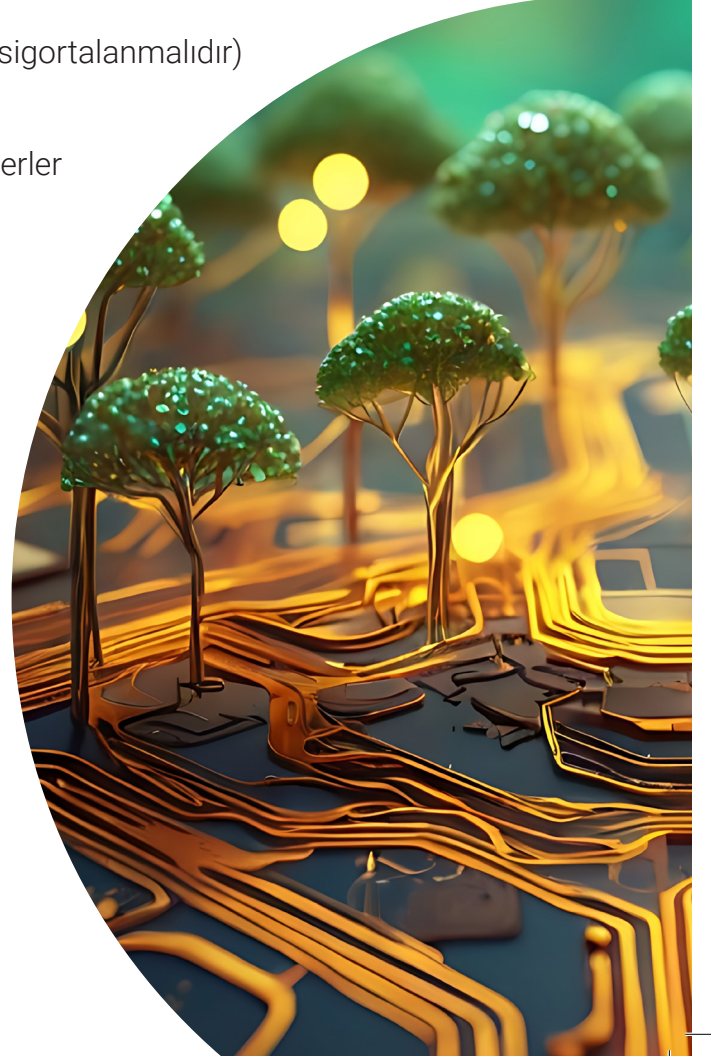


## KİMLER BAŞVURU YAPABİLİR?

- Yeşil teknoloji, ürün veya süreç geliştiren Türkiye'de yerleşik sermaye şirketleri, KOBİ'ler ve büyük ölçekli kuruluşlar başvuru yapabilirler.
- Çağrıya ortaklı başvuru alınabilecek olup, en fazla üç ortaklı başvuru yapılabilecektir.
- Başvuru sahibi kuruluşun tescil tarihi 2 yıl veya daha uzun olmalıdır.
- Ortaklı projelerde, başvuru sahibi firma %75 oranında veya daha fazla özel sektöre ait olmalıdır.
- Desteklenmesi durumunda, geri ödemeli destek tutarı kadar teminat sunulmalıdır.
- Projede yer alan her kuruluşun son 3 yılın ortalama aktif toplamı veya net satışları, geri ödemeli finansman değerinden büyük olmalıdır (2 yıldan kısa süreli tescil tarihi olan şirketler için bu kriter aranmamaktadır).

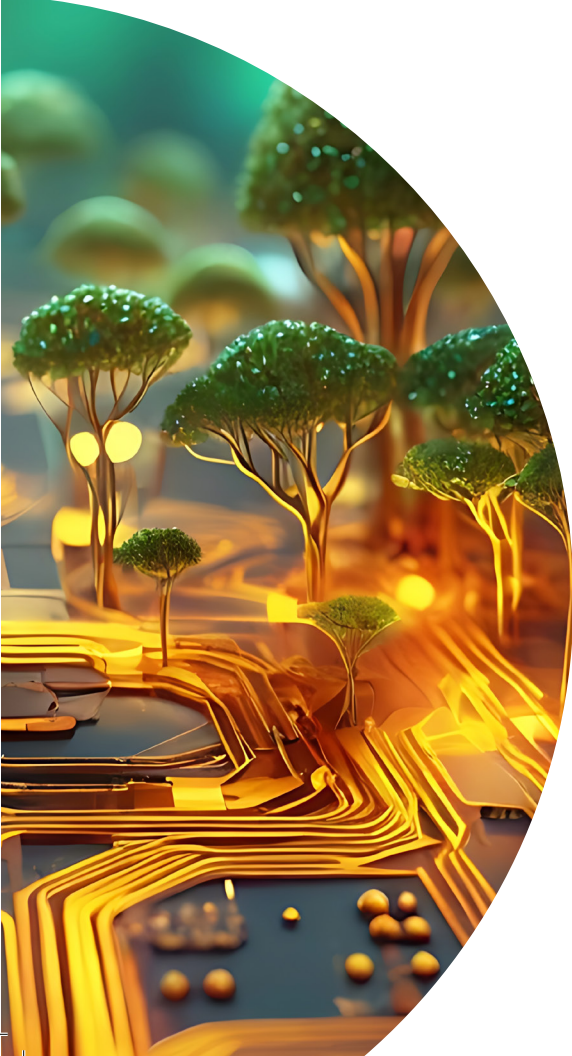
## PROGRAM HANGİ GİDERLERİ DESTEKLEMEDİR?

- Personel giderleri
- Seyahat giderleri
- Alet/teçhizat giderleri (alımı yapılan alet/teçhizat sigortalanmalıdır)
- Malzeme alım giderleri
- Ar-Ge ve Test kuruluşlarına yaptırılan işlere ait giderler
- Hizmet alımları



# HİZMET ALIMLARI KAPSAMINDA AŞAĞIDAKİ MADDELER DESTEKLENMEKTEDİR.

- CE sertifikası, kalite belgelendirme ve diğer sertifikasyon giderleri
- Ekonomik fizibilite raporu hazırlanması için alınacak hizmet giderleri
- Lisanslanan patentli teknolojilerin olgunlaştırılması ve bu teknolojilerin yeni ürün ve süreçlere dönüştürülmesi ile ilgili faaliyetlere ait giderler
- Proje kapsamında satın alımı gerçekleştirilen her bir alet/teçhizatın taşıma, kullanım vb. risklere karşı proje süresince sigortalanmasına ilişkin giderler
- Yeşil Dönüşüm Gösterge hedeflerinin doğrulanmasına ilişkin hizmet alımları



# TÜBİTAK 1711 YAPAY ZEKA EKOSİSTEM ÇAĞRISI



Türkiye’de yerleşik ve proje sonuçlarını Türkiye’de uygulamayı taahhüt eden şirketlerin geliştirdiği yapay zeka teknolojilerinin, yapay zeka çözümlerine ihtiyaç duyan şirketlerin gereksinimleri doğrultusunda ürün veya çözümlere dönüştürülmesine katkı sağlamayı amaçlayan bir programdır.



## **BAŞVURU DÖNEMİ**

ÇAĞRILI BİR PROGRAMDIR



## **PROJE BÜTÇESİ**

PROGRAM ÜST LİMİTİ

7.500.000 TL



## **DESTEK SÜRESİ VE ORANI**

24 AY

## **DESTEKLENEN ALANLAR**

Program kapsamında ilk aşamada aşağıdaki dört öncelikli alan desteklenecektir.

- Akıllı Üretim Sistemleri
- Akıllı Tarım, Gıda ve Hayvancılık
- Finans Teknolojileri
- İklim Değişikliğinin Etkileri

## PROGRAMIN HEDEFLERİ NELERDİR?

- Bu destek modelinde yapay zeka çözümlerine ihtiyaç duyan şirketlerin, teknoloji sağlayıcı olarak en az bir şirket, bu konuda tecrübeli en az bir üniversite araştırma laboratuvarı/merkezi ya da kamu araştırma merkezi/enstitüsü ve TÜBİTAK Yapay Zeka Enstitüsü ile konsorsiyum oluşturmaları hedeflenmektedir.
- Kendi sektöründe çözülmesi gereken bir probleme yönelik yapay zeka çözümüne ihtiyaç duyan şirketler, bu ihtiyaçlarını daha hızlı ve verimli bir şekilde karşılayabilmek için bir konsorsiyum üyesi olarak partnerlerini kendi seçebilir. Yapay Zeka Enstitüsü'nün desteğiyle, şirketler bu alanda tecrübeli teknoloji sağlayıcıları, üniversite araştırma laboratuvarları ve kamu araştırma merkezleri veya enstitüleriyle kolayca eşleştirilebilir.

## KİMLER BAŞVURU YAPABİLİR?

Proje başvurusu yapacak konsorsiyumda aşağıdaki bileşenler bulunmalıdır:

- Müşteri Kuruluşu olarak;
  - Büyük ölçekli kuruluş veya KOBİ
- Teknoloji Sağlayıcı Kurum/Kuruluşlar olarak kuruluşu olarak;
  - Yapay zeka teknolojileri üzerine çalışan en az bir KOBİ
  - En az bir üniversite araştırma laboratuvarı/merkezi veya kamu araştırma merkezi/enstitüsü
  - Ar-Ge'ye destek olmak ve katalizör görevi üstlenmek üzere Yapay Zeka Enstitüsü

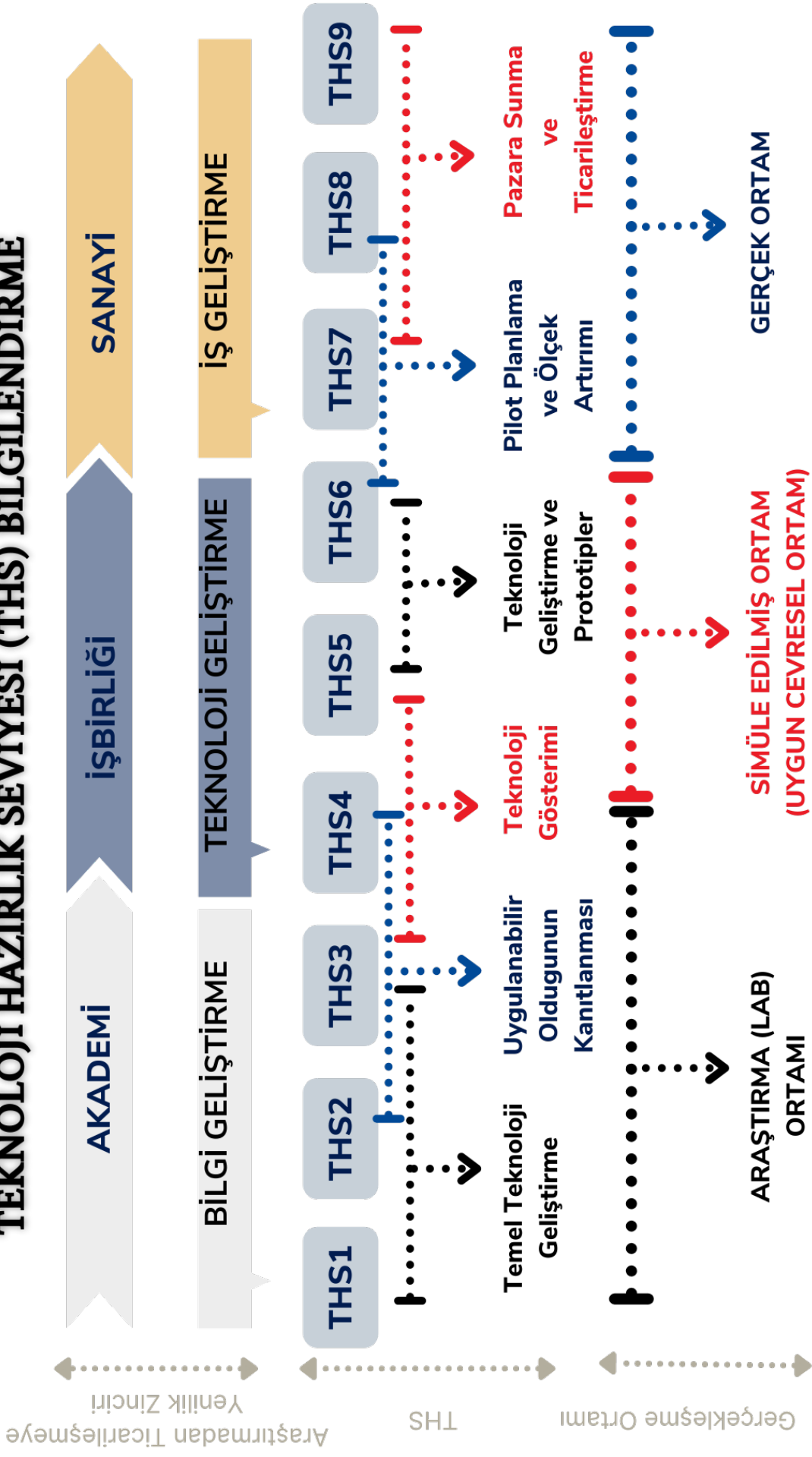
Konsorsiyumun, Yapay Zeka Enstitüsü ile başvuru öncesi bir iş birliği sözleşmesi imzalaması ve bu sözleşmeyi proje önerisi ekinde sunması gerekmektedir.







## TEKNOLOJİ HAZIRLIK SEVİYESİ (THS) BİLGİLENDİRME



# ÜNİVERSİTE-SANAYİ İŞ BİRLİĞİ BİRİMİ OLARAK NELER YAPIYORUZ?



- » Proje fikirlerinizden ürüne giden süreçlere yönelik yol haritasını belirliyoruz.
- » Projelerinizin fon ihtiyaçlarını değerlendirip uygun olan fon programları için başvuru süreçlerini destekliyoruz.
- » Sanayinin ihtiyaç ve problemleri için Yıldız Teknik Üniversitesi akademisyenleri ile çözümler geliştiriyoruz.
- » Nitelikli personel ihtiyaçlarınız için Yıldız Teknik Üniversitesi öğrencileri ile iş birlikleri geliştirmenizi sağlıyoruz.
- » Yıldız Teknik Üniversitesi ve sanayi kuruluşları arasındaki iş birliklerini geliştirmeye yönelik eğitim ve etkinlikler düzenliyoruz.



# ÜNİVERSİTE-SANAYİ İŞ BİRLİĞİ BİRİMİYLE TANIŞIN



## **Aycan ÖZALP**

Proje Geliştirme Müdürü  
aycanozalp@yildiztto.com



## **Mahmut YUMURTACI**

Üniversite - Sanayi İş Birliği Kıdemli Uzmanı  
mahmutyumurtaci@yildiztto.com



## **Mihan Zeynep HITAY**

Üniversite - Sanayi İş Birliği Uzmanı  
zeynep.hitay@yildizteknopark.com.tr







